

PERMIS D'URBANISME

1060 SAINT-GILLES

Cadastre:  
Div 2 Sect A N°2852B2

115-113 Rue Vanderschrick

Situation de droit

D.00

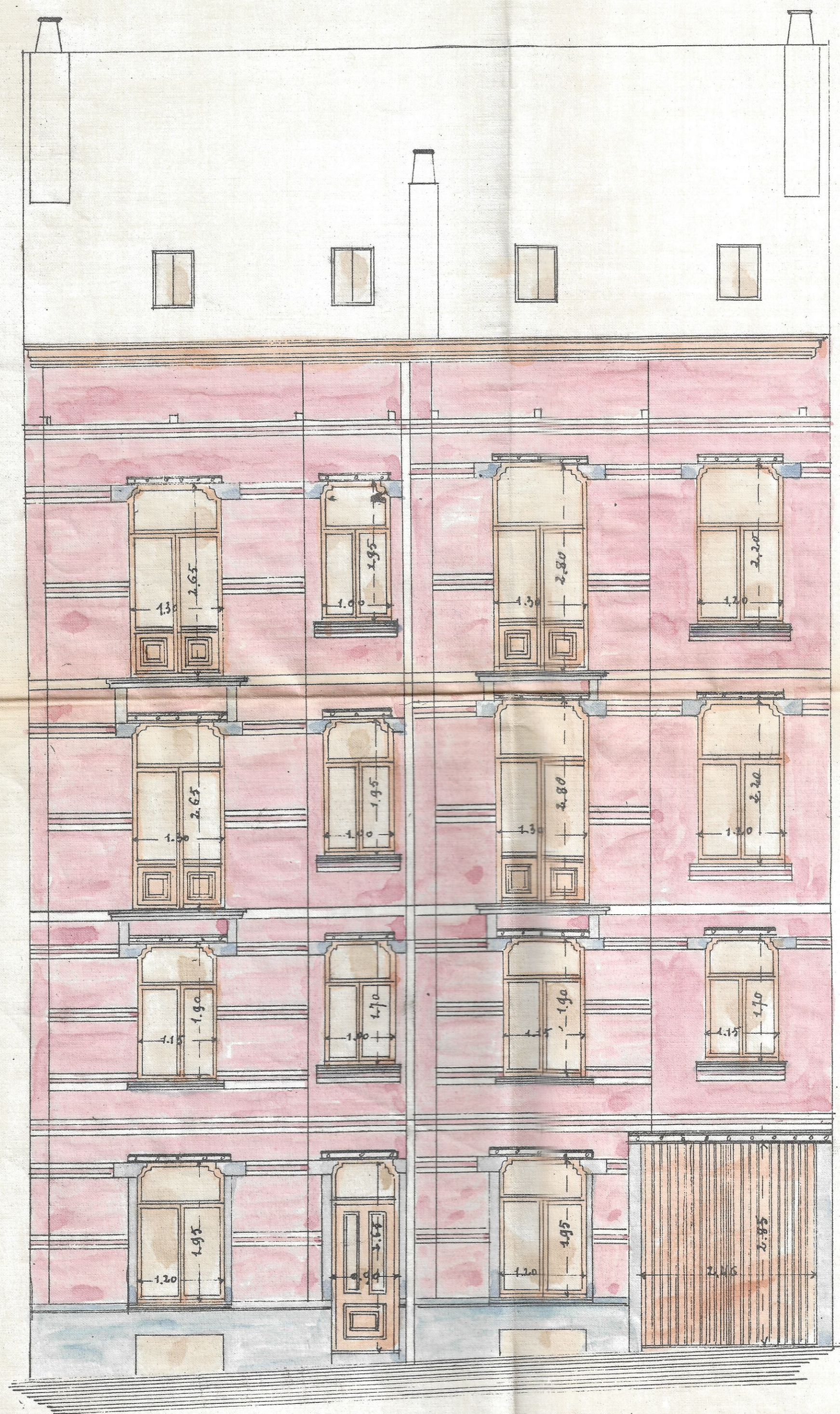
le maître de l'ouvrage

l'architecte responsable

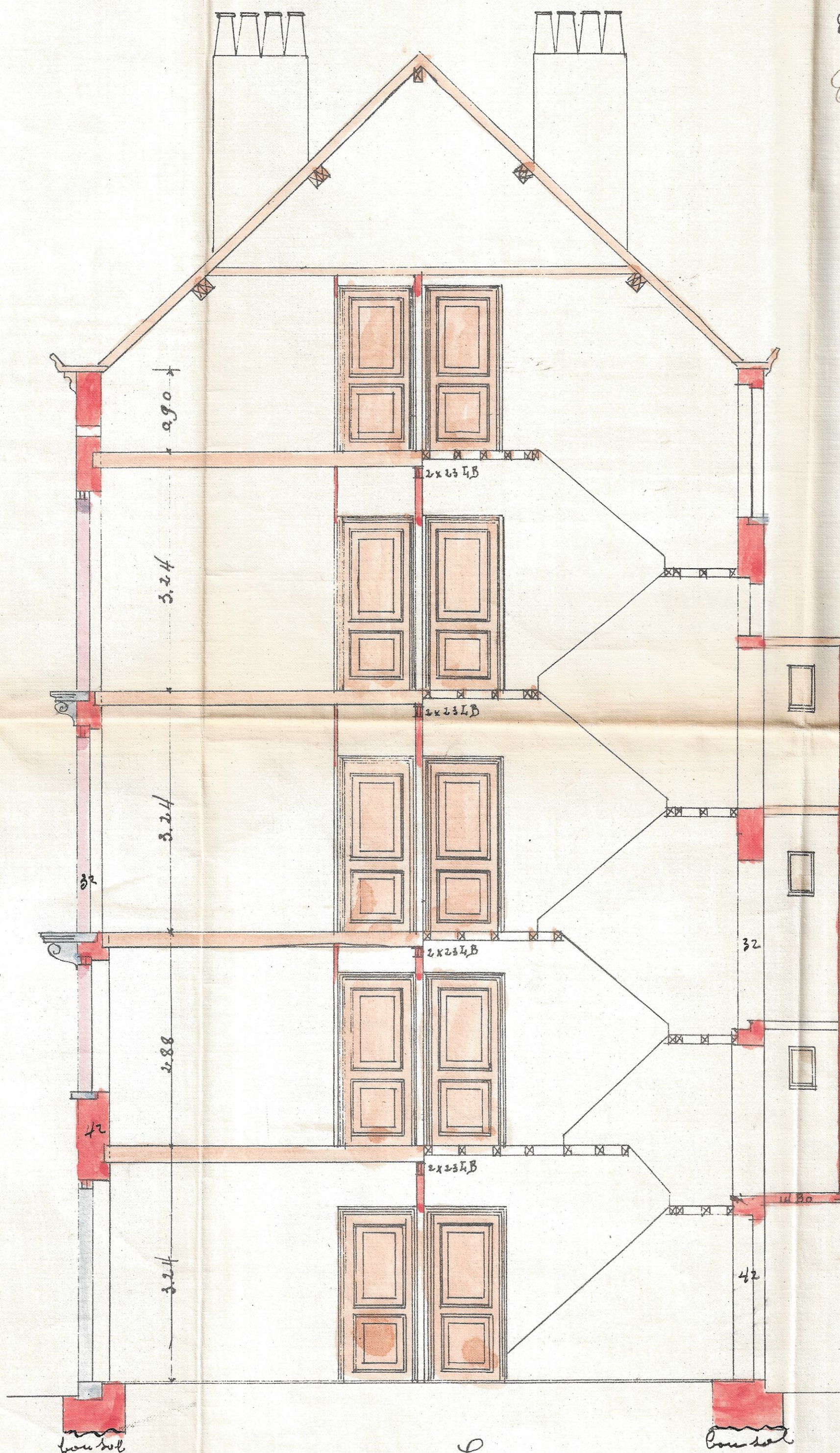
16.06.2025



Construction à ériger rue Sanderschrick n<sup>os</sup> 113, 115 pour le compte de Monsieur Clément Denil



Façade à rue



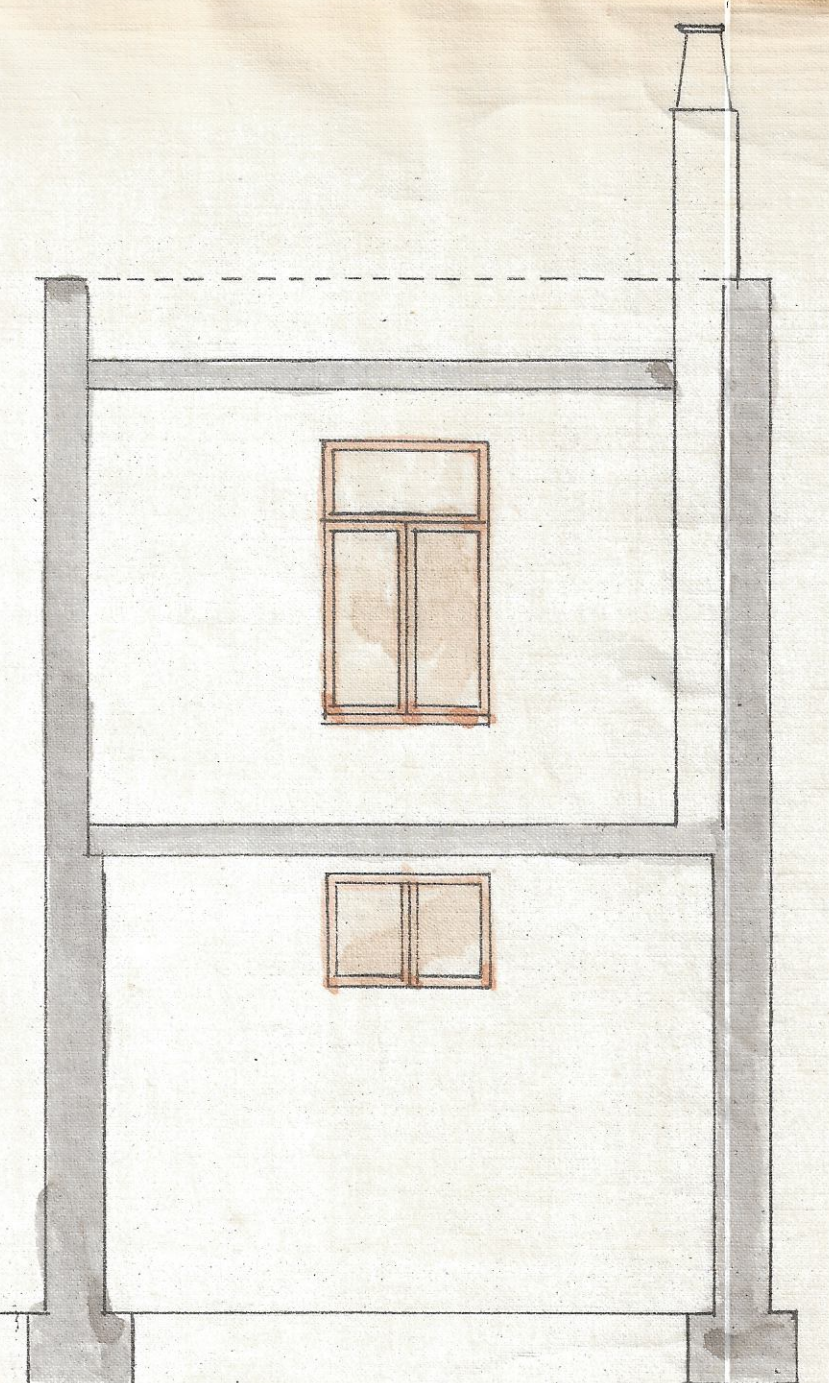
Coupe A.B.

Echelle 0.02 par mètre

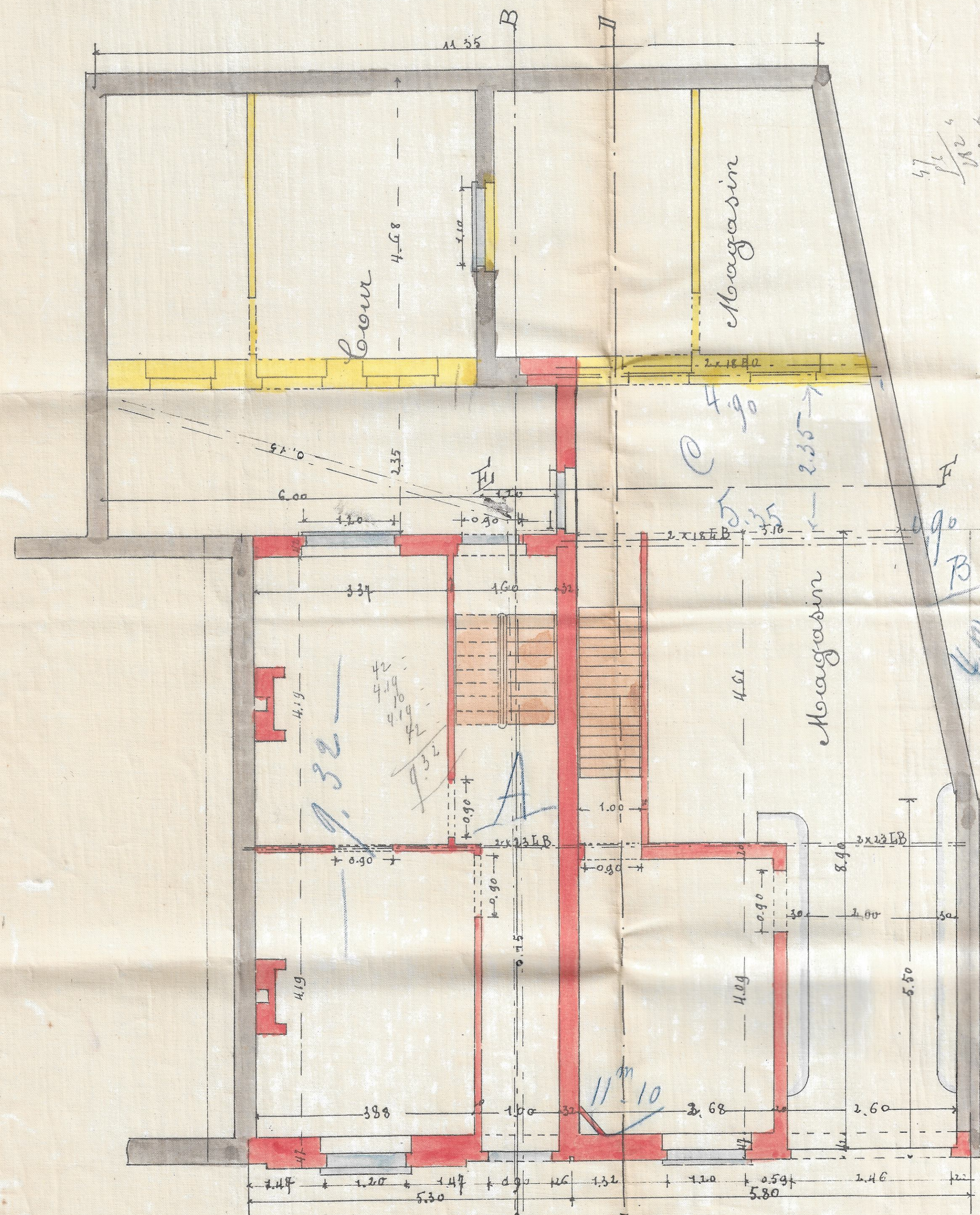
Clément Denil

Vu pour être remis au demandeur avec  
notre arrêté en date de ce jour,  
St-Gilles, le 16 AVRIL 1909  
Le Secrétaire, Le Collège,

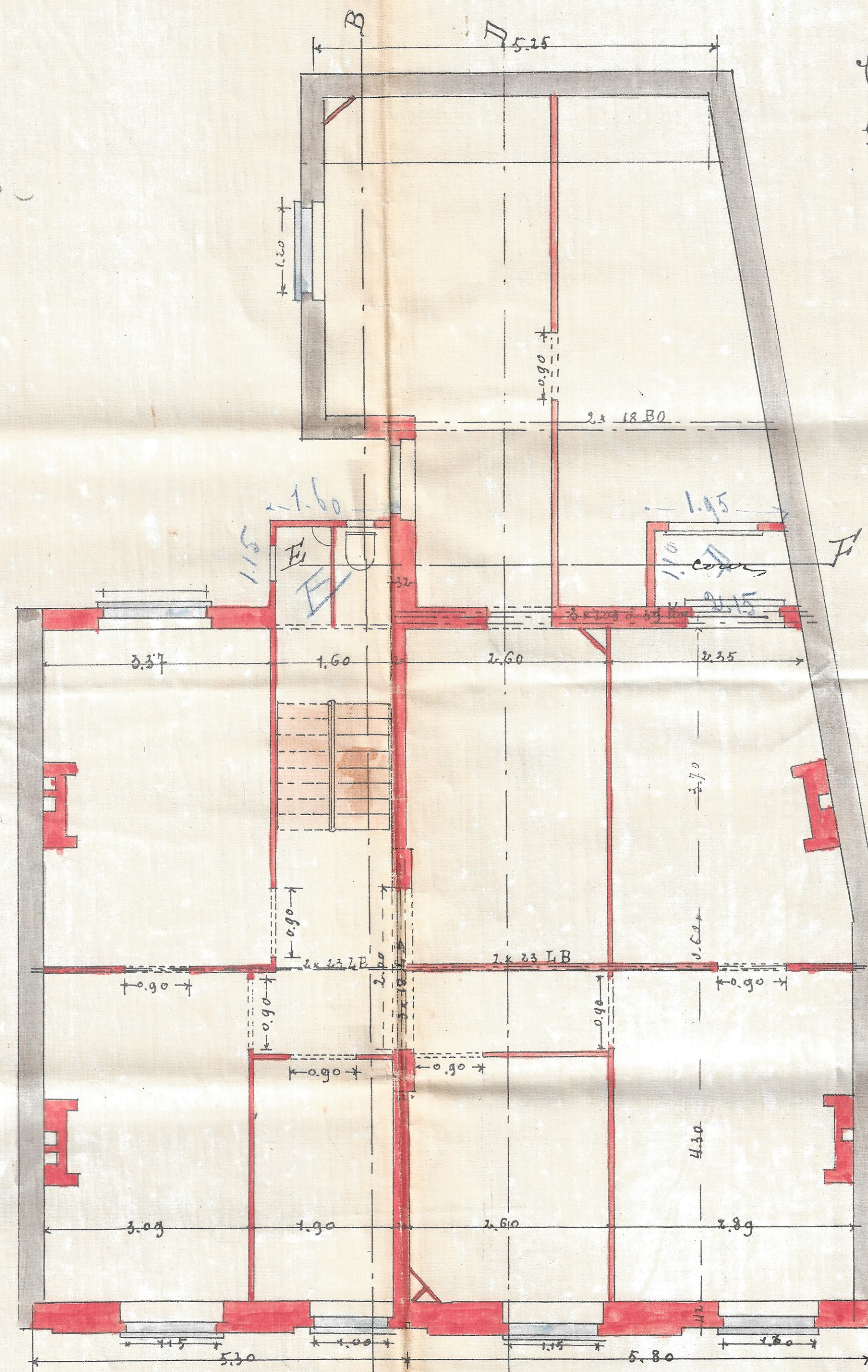
*Clément Denil*  
*notaire*



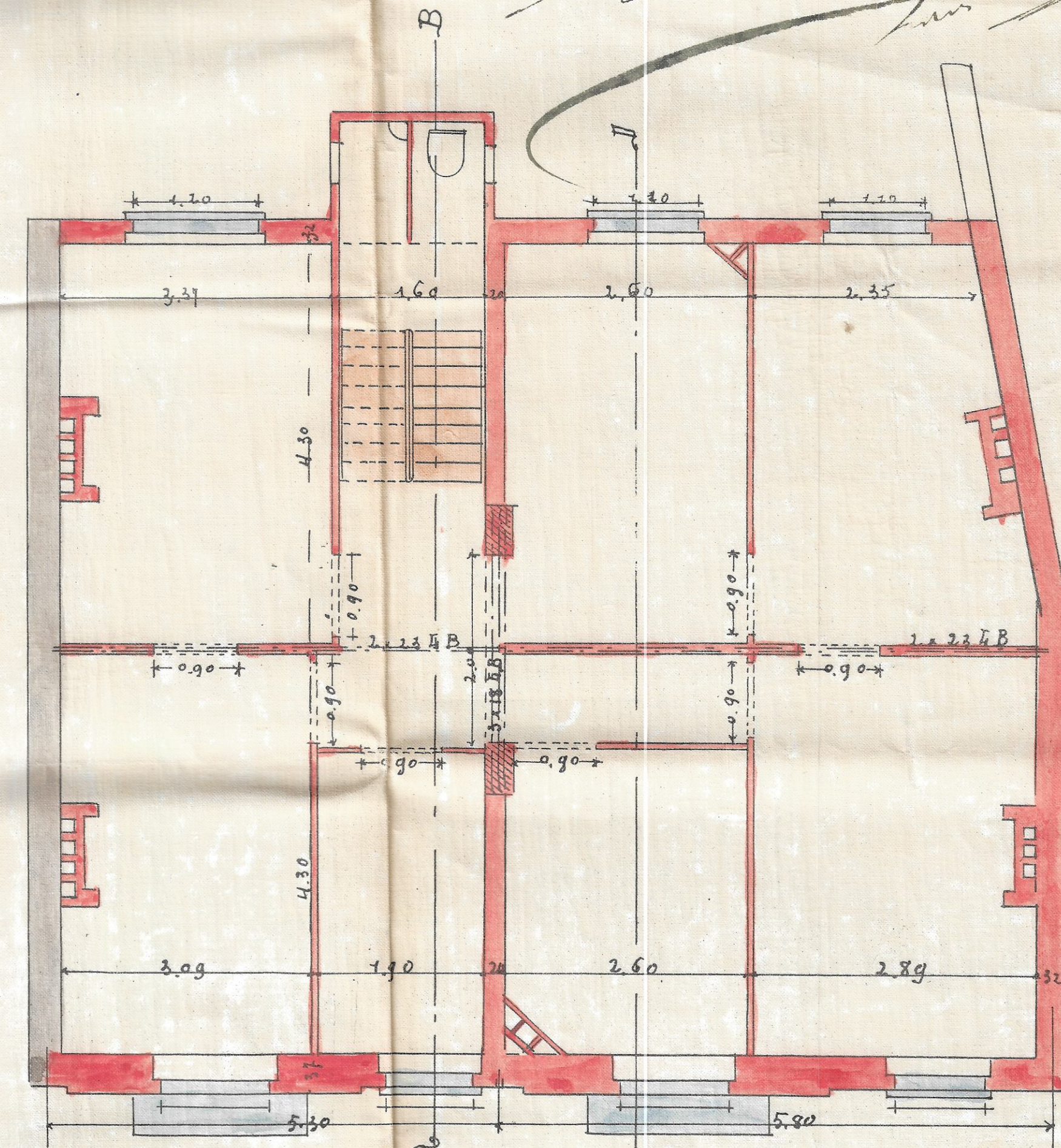




Plan du rez-de-chaussée



Plan de l'entresol



Plan des étages

Construction à ériger rue Vandenschieck 113, 115  
pour le compte de Monsieur Clement Denil

Echelle 0,02 par mètre  
Clement Denil

Vu pour être remis au demandeur avec  
notre arrêté en date de ce jour,  
St-Gilles, le 18 AVRIL 1909  
Le Secrétaire, Le Collège,

*Clement Denil*



Construction à ériger rue Sanderschick n° 113, 115 pour le compte de Monsieur Clément Denil

Echelle 0.02 par mètre

Clément Denil

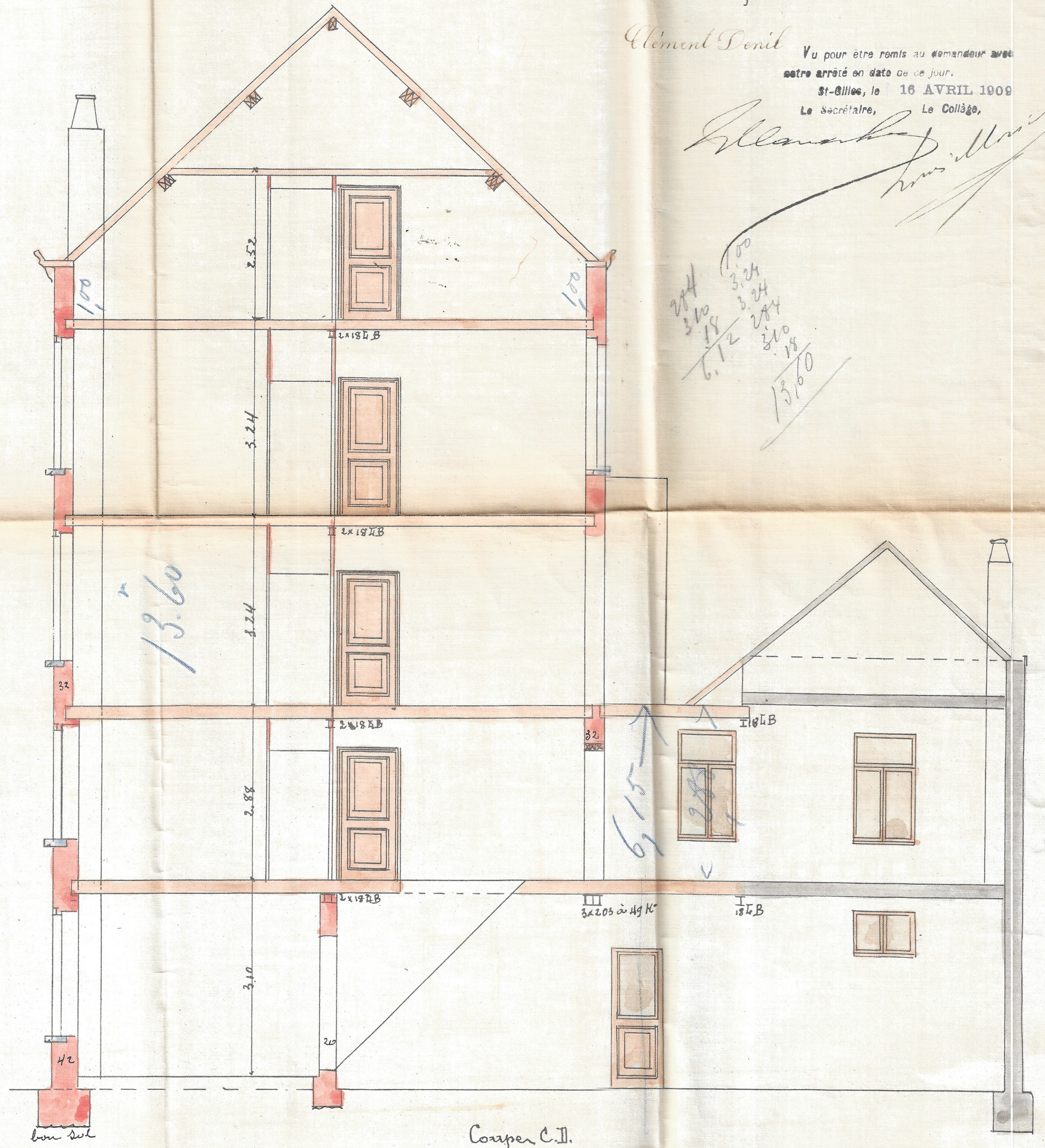
Vu pour être remis au demandeur avec  
notre arrêté en date de ce jour.

St-Etienne, le 16 AVRIL 1909

Le Secrétaire, Le Collège,

*Alphonse Louis*

284  
320  
18  
6.12  
100  
3.24  
3.24  
284  
310  
18  
13.60



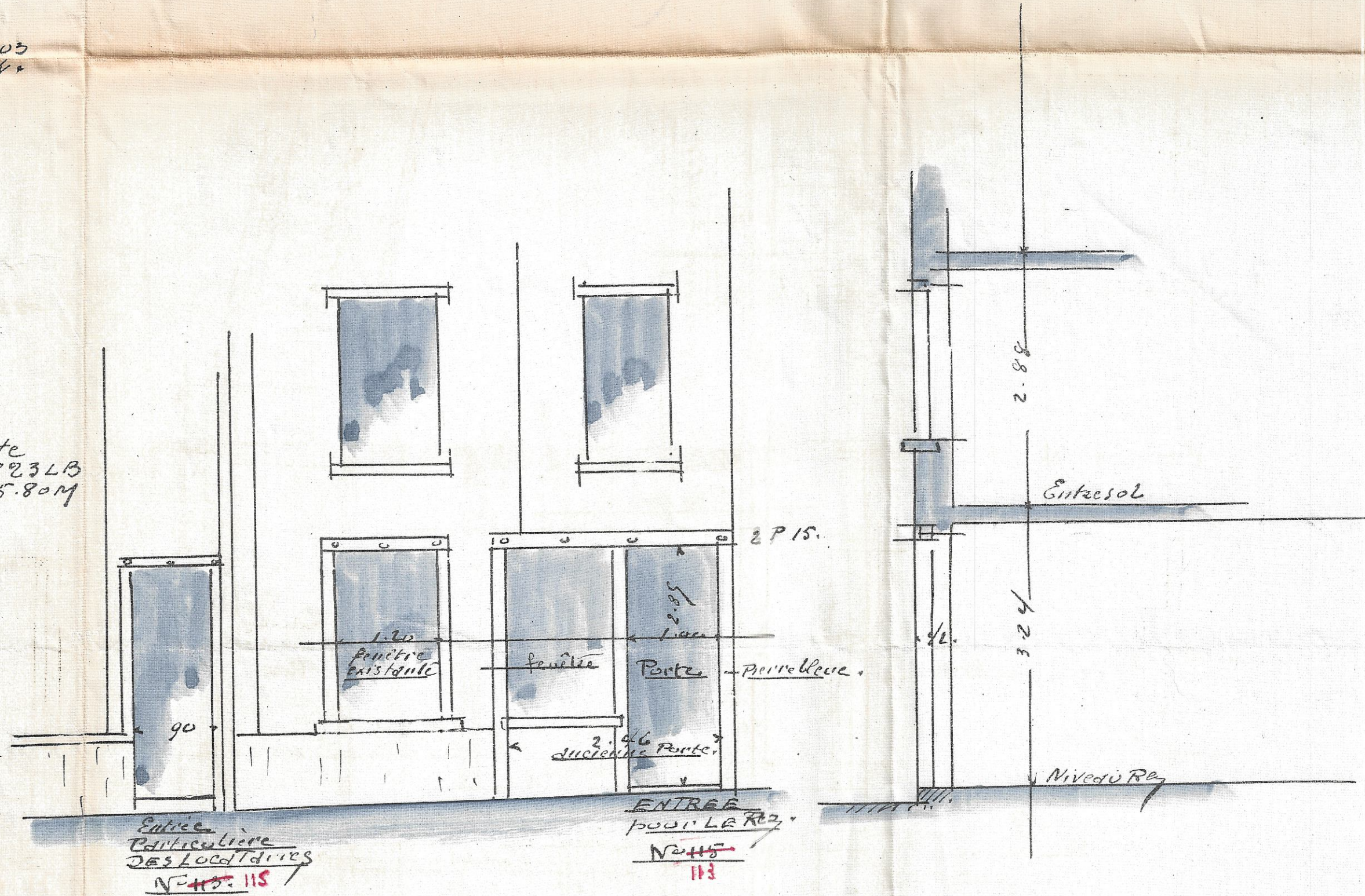
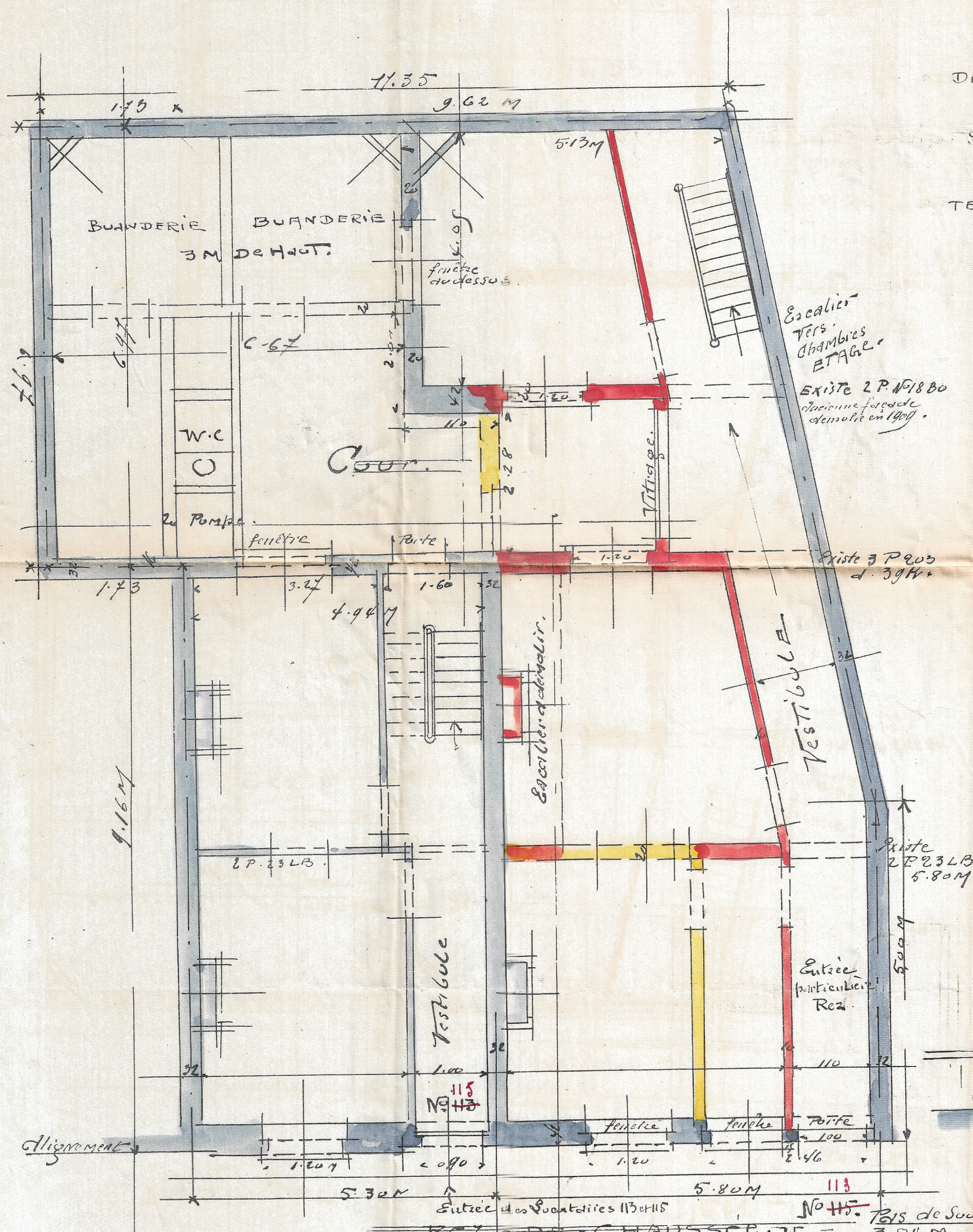


all Great

RUE VANDER SCHRICK Nos 113 et 115 ST. GILLES

ST. GILLES - LE 12 Mai 1983.

TEINTE JEUNE. MURS A DÉMOLIR  
id. D'ARMIN NOUVEAUX MURS. CLOISONS-  
id. NEUTRE MURS EXISTANTS.



Entrée des Fondateurs 11 et 115 No 115. Bois de Sous-Sol.  
RUE DE CHAUSSÉE. Hauteur 3.24.M.  
RUE VINTOER-SCHRIER pour Maison de Commerce.



PROPRIÉTÉE DE MONSIEUR

DENIL CLEMENT

*Joseph*

RUE VANDERSCHRIK N<sup>os</sup> 113-115

ST<sup>S</sup> GILLES.

INSTALLATION DE 8 W.C.

ECHELLE 0.02 P.M.



Vu et approuvé pour être annexé à notre  
arrêté du 19 mai 1936.

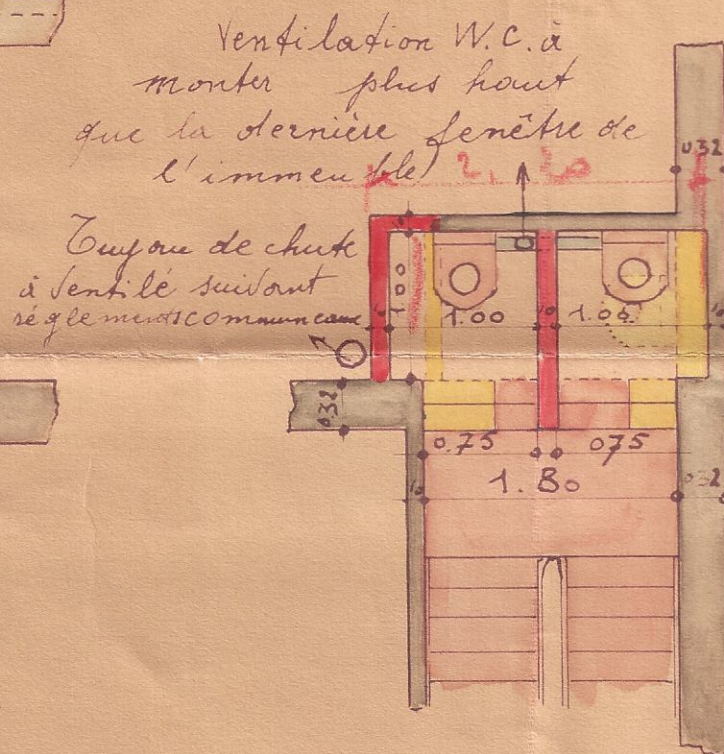
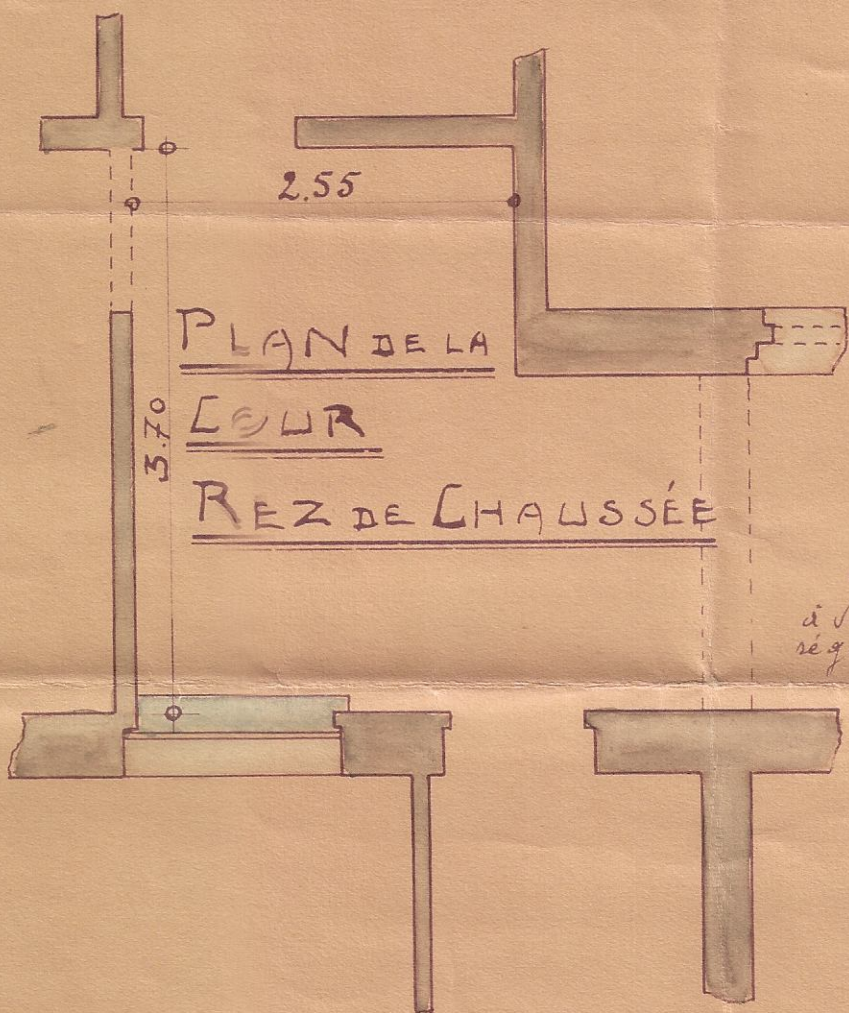
St-Gilles-les-Bruxelles, le 2 juin 1936.

Par le Collège: Le Collège,

Le Secrétaire,

*Le Collège*

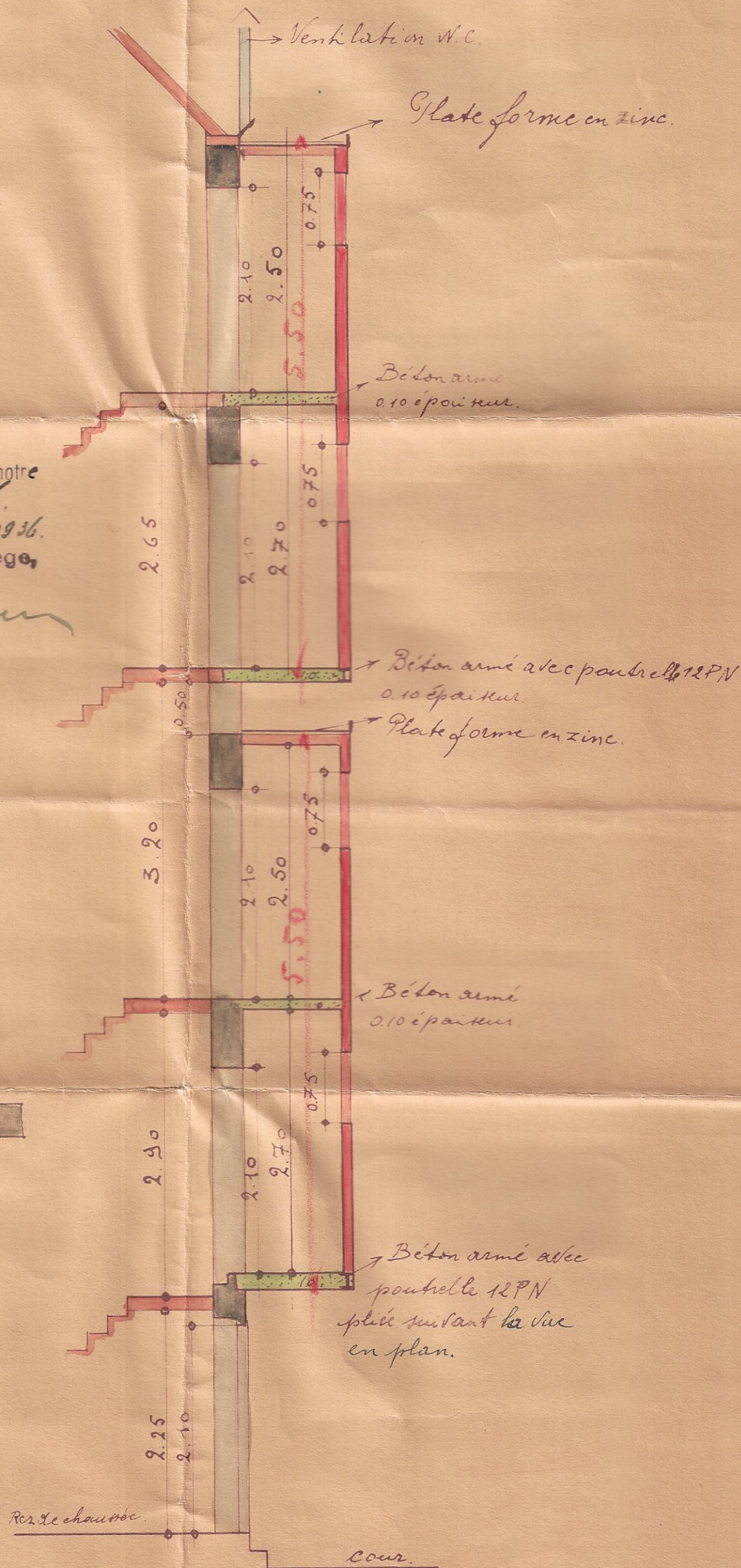
PLAN W.C.



Glans joint à ma demande  
d'autorisation de bâtir de ce jour.

Le propriétaire,

*Joseph*



COUPE.